

ALGIZ 7

ALGIZ 7 Pikaopas




handheld

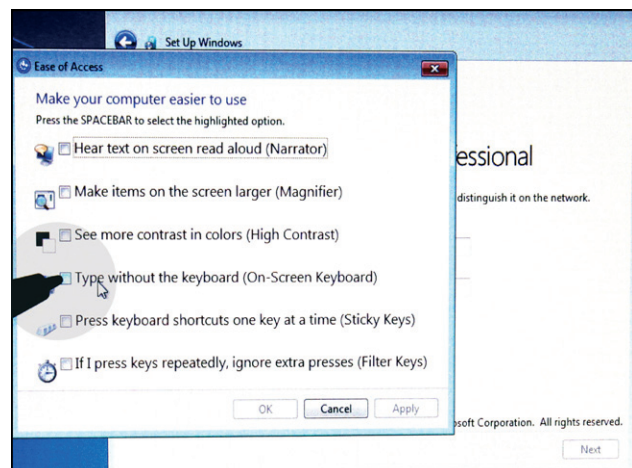
Noudata näitä vaihteita ennen kuin käytät Algiz 7-laitetta ensimmäistä kertaa:

1. **TÄRKEÄÄ:** Kirjoita muistiin Microsoft Windows-lisenssin tuotetunnus: XXXXX-XXXXX-XXXXX-XXXXX-XXXXX. Tämä sijaitsee akun alla. Tarvitset tuotetunnusta kun käynnistät laitteen ensimmäistä kertaa.
2. Sinun täytyy aktivoida Windows-lisenssi tuotetunnus asennuksen aikana. Tähän tarvitaan internet-yhteys. Laita Ethernet-kaapeli sisään. Vaihtoehtoisesti voit aktivoida lisenssi maksuttoman ja automaattisen puhelinaktivoinnin kautta (mikäli et voi tehdä kumpaakaan näistä, valitse myöhempi aktivointi ja lataa opas usein kysytyjen kysymysten FAQ-sivultamme osoitteesta www.handheldgroup.com).
3. Aseta ja kiinnitä akut, liitä laturi ja aloita lataus.
4. Kun käynnistät laitteen ensimmäistä kertaa, paina virtanäppäintä ja PIDÄ sitä painettuna 4-5 sekunnin ajan (kunnes vasen LED-valo muuttuu vihreäksi).

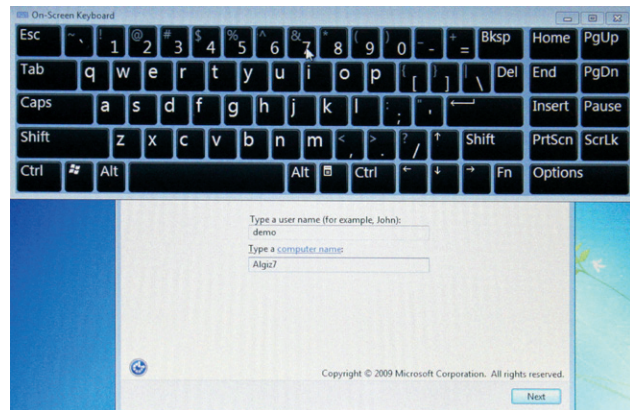
5. Valitse maasi tai alueesi.



6. Aika, valuutta ja näppäimistö ovat asetuksia, jotka voidaan muuttaa myöhemmin ohjauspaneelin kautta.
7. Kirjoittaaksesi käyttäjänimen napsauta vasemmassa alanurkassa olevaa .
8. Valitse "Kirjoita ilman näppäimistöä" ja paina OK.



9. Valitse ja kirjoita käyttäjänimi + laitteen nimi ruudulla näkyvän näppäimistön avulla.
10. Valitse ja kirjoita salasanasasi.
11. Kirjoita windows-lisenssi tuotetunnus vaiheen 2 mukaisesti.
12. Lue ja hyväksy lisenssiehdot.
13. Valitse asetuksesi päivityksiä, päivämäärää ja aikaa varten.



14. Windowsin aktivointi – Nyt

Windows voidaan aktivoida nyt tai myöhemmin.

Ethernetin kautta

- Vaatii internet-yhteyden
- Liitä Ethernet-kaapeli päästäksesi paikalliseen verkkoon ja internetiin
- Valitse Windowsin aktivointi *nyt* ja *verkossa*

WiFi/WLAN-liittymän kautta

- Vaatii Internet-yhteyden
- Valitse Windowsin aktivointi *nyt*
- Luo internet-yhteys WiFi-verkon kautta
- Valitse Windowsin aktivointi *verkossa*

Windowsin tulisi yhdistyä automaattisesti internetiin ja aktivoitua.

Windows voidaan aktivoida myös maksuttoman puhelinaktivoinnin avulla.

15. Algiz 7 Windows Aktivointiopas

1. Tarkista, että saatavillasi on Windows-lisenssin tuotetunnuskoodi. Sitä tarvitaan kun aktivoit lisenssiä.
 2. Luo yhteys yhdistämällä laitteesi WiFi-liittymän tai Ethernet-kaapelin kautta.
 3. Kun olet luonut yhteyden, napsauta "Aloita/windows"-näppäintä.
 4. Ohjauspaneeli.
 5. Järjestelmä ja suojaus.
 6. Järjestelmä.
 7. Mene ruudun alaosaan ja napsauta tekstiä: "Sinun tulee aktivoida tänään, Aktivoi Windows nyt".
 8. Napsauta "Aktivoi Windows verkossa nyt".
 9. Kun tämä on saatettu loppuun, voit sulkea ikkunan.
- Mikäli et kykene luomaan Ethernet- tai Wi-Fi-yhteyttä, voit valita "Näytä muut aktivointitavat".
Valitse "Käytä automaattista puhelinjärjestelmää" ja noudata ohjeita.

16. Jatka latausta. Lataa aluksi noin 4 tunnin ajan.

Koko tuoteopas on ladattavissa osoitteesta www.handheldgroup.com (tai www.ruggedalgiz.com)

Kuinka käyttää Tabletia



	Komponentit	Tehtävä kuvaus
1	Virta päällä ja pois päältä	Paina 4 sekunnin ajan käynnistääksesi tablet pc:n.
2	LED-osoitin	Näyttää virran tilan. SSD-tilan. Vasemman ja Oikean akun tilan. Langattoman tilan.
3	Valikko	PPaina Valikkotoimintoa tarkastaaksesi kirkkauden, äänenvoimakkuuden, akun tilan, langattoman aktivoinnin/disaktivoinnin ja järjestelmän tilan.
4	F1 – F3 pikanäppäin	6 Ohjelmoitavissa olevat pikanäppäintoiminnot, joita käyttäjä voi määrittää sovelluksella. Käytä pikanäppäimiä tai pidä näppäimiä painettuna hetken aikaa eri toimintoja varten. F1 pikanäppäimestä pääsee apuvalikkoon.
5	Ylös/Alas/Vasemmalle/Oikealle/ OK näppäin	Ohjaa ylös-, alas-, vasemmalle-, oikealle- ja Enter-toimintoja.

LED-osoittimet

LED-termi	Osoittimen tilan kuvaus
Virran tila	Vihreä: Järjestelmä PÄÄLLÄ Ei valoa: Järjestelmä POIS PÄÄLTÄ
Akun tila	Ei valoa: 100% kokonaan ladattu tai virta päällä AC-sovittimen kanssa Vihreä valo: Akku >5% Oranssi valo: latautuu Punainen valo: akku lopussa
SSD-tila	Vihreä valo vilkkuu: SSD käytössä
WiFi-tila	Vihreä valo vilkkuu: WiFi käytössä. Vihreä valo pois päältä: WiFi ei käytössä