

ALGIZ 7

Guida di avvio rapido




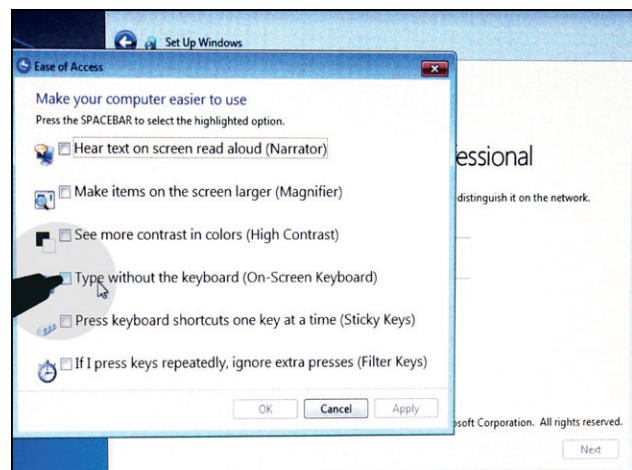
handheld

Si prega di seguire questi passaggi prima di iniziare ad utilizzare l'Algiz 7 per la prima volta:

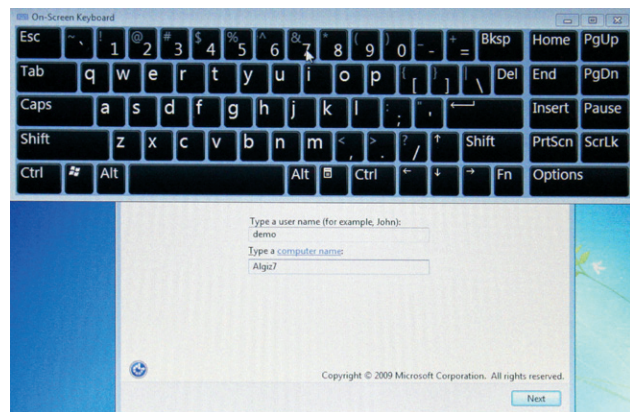
1. **IMPORTANTE:** Inserite la licenza di Microsoft Windows Product Key: XXXXX-XXXXX-XXXXX-XXXXX-XXXXX. E' situata sotto la batteria. Ne avrete bisogno quando avvierete l'unità per la prima volta.
2. Dovrete attivare la licenza di Windows Product Key durante il processo di installazione. Questo richiede una connessione Internet. Inserire un cavo Ethernet. Oppure scegliere di attivare la licenza utilizzando il Numero verde gratuito di attivazione automatica (qualora entrambe le opzioni risultino non eseguibili, potrete completare l'attivazione in seguito; siete pregati di scaricare la guida nella nostra pagina di FAQ all'indirizzo www.handheldgroup.com).
3. Installare e bloccare le batterie, collegare il caricabatterie e iniziare a caricare
4. Quando si avvia l'unità per la prima volta, premere il tasto di accensione e tenerlo premuto per 4-5 secondi (fino a quando il LED di sinistra diventa verde)
5. Scegliere il vostro paese o regione.



6. Ora, valuta ed il layout della tastiera sono impostazioni che possono essere modificate in seguito, nel pannello di controllo.
7. Per digitare un nome utente, fare clic  in basso a sinistra.
8. Spuntare la casella "Type without the keyboard" e premere OK.



9. Scegliere e digitare un nome unità + username utilizzando la tastiera su schermo.
10. Scegliere e digitare la password.
11. Inserire la vostra licenza di Windows Product Key, come indicato al punto 2.
12. Leggere ed accettare i termini di licenza.
13. Scegliere le impostazioni per aggiornamenti, data e ora.



14. **Come attivare Windows - Ora**

E' possibile attivare Windows adesso o in seguito.

Via Ethernet

- Richiede una connessione ad Internet
- Collegare il cavo Ethernet per l'accesso alla rete locale e Internet
- Scegliere di attivare Windows *adesso e online*

Via WiFi/WLAN

- Richiede una connessione a Internet
- Scegliere di attivare Windows *adesso*
- Impostare la connessione internet tramite rete WiFi
- Scegliere di attivare Windows *online*

Windows dovrebbe effettuare automaticamente la connessione a internet ed eseguire l'attivazione.

E' possibile inoltre attivare Windows via numero telefonico gratuito per l'attivazione automatica.

15. **Algiz 7 Guida all'attivazione di Windows**

1. Assicurarsi di avere a disposizione il codice Windows License Product Key.

Questo sarà necessario al momento dell'attivazione della licenza.

2. Stabilire una connessione collegando il vostro apparecchio via WiFi o cavo Ethernet.

3. Una volta stabilita una connessione, fate clic sul pulsante "Start / Windows".

4. Pannello di controllo.

5. Sistema e sicurezza.

6. Sistema.

7. Scorrere fino alla parte inferiore dello schermo e fare clic sul testo: "È necessario attivare oggi, Attiva Windows ora".

8. Cliccare su "Attivazione immediata di Windows in linea".

9. Una volta terminato sarà possibile chiudere la finestra.

Qualora non siate in grado di stabilire una connessione Ethernet o WiFi potrete scegliere "Vedere altre modalità di attivazione".

Scegliere "Usa il sistema telefonico automatico" e seguire le istruzioni.

16. Continuare la carica. Prima carica circa 4 ore.

Il manuale del prodotto completo può essere scaricato da www.handheldgroup.com (o www.ruggedalgiz.com)

Come utilizzare il Tablet



| | Componenti | Descrizione funzione |
|---|------------------------------------|--|
| 1 | Accensione e spegnimento | Mantenere premuto per 4 secondi per accendere il Tablet PC. |
| 2 | Indicatore LED | Mostra lo stato corrente. Stato SSD. Stato della batteria sinistra e destra . Stato del Wireless. |
| 3 | Menu | Premere funzione Menu per visualizzare luminosità, volume, stato della batteria, wireless abilitato/disabilitato e stato del sistema. |
| 4 | Tasti hotkey F1 - F3 | 6 Funzioni hot key per applicazioni programmabili dall'utente. Esercitare pressione breve o prolungata sui tasti per le diverse funzioni. Pressione breve su F1: avvia il menu di aiuto. |
| 5 | Pulsanti Su/Giù/Sinistra/Destra/OK | Controllo funzione su, giù, sinistra, destra ed invio. |

Indicatori LED

| LED Term | Descrizione indicatore stato |
|----------------|--|
| Modalità Power | Verde: sistema ON. Nessuna luce: sistema OFF. |
| Stato batteria | Nessuna luce: 100% di carica o alimentazione con adattatore AC. Luce verde: batteria > 5%. Luce arancione: in carica. Luce rossa: batteria scarica. |
| Stato SSD | Luce verde lampeggiante: SSD in funzione. |
| Stato WiFi | Luce verde lampeggiante: WiFi in funzione. Luce verde spenta: WiFi off. |